



Sainfoin Cobs · Granulés de sainfoin
Esparsette pellets · Lupinella in pellets

Esparsette-Cobs

Sainfoin Cobs · Granulés de sainfoin
Esparsette pellets · Lupinella in pellets

Esparsette-Cobs
Sainfoin Cobs · Granulés de sainfoin
Esparsette pellets · Lupinella in pellets

1 Einzelfuttermittel für Pferde | Esparsette ist von Natur aus reich an essentiellen Aminosäuren, organisch gebundenem Calcium, Vitaminen, β-Carotin und Spurenelementen. Ideal als natürliche Kraftfutteralternative und als Basisaufzucht für ältere und schwerfellige Pferde sowie für Sport- und Zuchtstutten. Geringer Stärkegehalt und frei von Melasse und Zuckerzusatz. **Fütterungshinweis:** Täglich 0,3–1,5 kg, je nach Bedarf und Leistungsanforderung. Können trocken und eingeweiicht verfüttert werden. **Zusammensetzung:** 100 % Esparsette (getrocknet und gepresst). **Hinweis:** Mindesthaltbarkeit gilt bei hygienischer, kühler und trockener Lagerung. Bei unsachgemäßer Lagerung keine Haftung. Kennnummer der Partie / mindestens haltbar bis: siehe separate Kennzeichnung.

2 Feed material for horses | Sainfoin is naturally rich in essential amino acids, organically bound calcium, vitamin, beta-carotene and trace elements. Ideal as a raw fiber-rich concentrate alternative and as a ration upgrade for older and heavy horses as well as for sport and breeding horses. Low starch content and free of molasses and added sugars. **Feeding instructions:** 0.3–1.5 kg daily, as required and based on work load. Can be fed dry and soaked. **Composition:** 100 % sainfoin (dried and pressed). **Note:** Preservability dependent on hygienic, cool and dry storage. Exclusion of liability in case of improper storage. Batch number / best before date: See separate marking.

3 Matière première pour aliments des chevaux | Le Sainfoin est une plante alimentaire de haute qualité, naturellement riche en acides aminés essentiels, en calcium lié organiquement, en vitamines, en bêta-carotène et en oligo-éléments. Idéal comme aliment complet riche en fibres brutes pour les chevaux âgés et chevaux lourds ainsi que pour valoriser la ration de chevaux de sport et d'élevage. Faible teneur en amidon, sans mélasse ni sucre ajouté. **Recommandation de dosage:** 0,3–1,5 kg quotidiennement, en fonction des besoins et exigences de performance. Peut être donné sec ou humidifié. **Composition:** 100 % sainfoin (séché et pressé). **Remarque:** Date limite de consommation (DL) valable dans des conditions de stockage hygiéniques, au frais et au sec. Nous nous dégageons de toute responsabilité en cas de stockage non conforme. Numéro de lot / date limite de conservation : Voir étiquette séparée.

4 Voermiddel voor paarden | Esparsette is van nature rijk aan essentiële aminozuren, organisch gebonden calcium, vitamines, beta-caroteen en sporenelementen. Ideaal als alternatief voor raa vezelijk krachtvoer en als rasoetsopvoeding voor oudere en zware paarden, maar ook voor sport- en fokpaarden. Laag zetmeelgehalte en vrij van melasse en tongsuiker toevoeging. **Voedingadvies:** Dagelijks 0,3–1,5 kg, naar behoefte en prestatieverwachting. Kan droog of geweicht worden gevoerd. **Samenstelling:** 100 % esparsette (gedroogd en geperst). **Opmerkingen:** Minimale houdbaarheidsdatum geldt bij hygiënische, koele en droge opslag. Bij verkeerde opslag geen aansprakelijkheid. Chargenummer / ten minste houdbaar tot: De afzonderlijke identificatie.

5 Mangime semplice per cavalli | La lupinella è naturalmente ricca di aminoacidi essenziali, calcio legato organicamente, vitamine, β-carotene e oligo-elementi. Ideale come alternativa ricca di fibre al classico mangime pellettato e per valorizzazione la normale razione di mangime dei cavalli anziani o con difficoltà a prendere peso, nonché per cavalli sportivi o impegnati nella riproduzione. Basso contenuto di amido e privo di melassa o zuccheri aggiunti. **Dosaggio consigliato:** 0,3–1,5 kg al giorno, a seconda del fabbisogno e della di ritenuta prestativoli del cavallo. I pellets possono essere somministrati secchi oppure umidificati. **Composizione:** 100 % lupinella trinciata e pellettata. **Note:** conservare in luogo fresco e asciutto. In caso di conservazione non appropriata non si assume alcuna responsabilità. N. di lotto / data di scadenza: vedi stampa separata.

Analytische bestandsdele - Bestand specifications - Constituenti analizzati	
Analytische bestandsdele - Componenti analizzati	
Ballaststoffe - crude fiber - fibres brutes - ruwe vezels - fibre grezze	29,80%
Calcium - calcium - calcium - calcio	1,11%
Crude protein - protéine brute - proteina bruta - ruwe proteïne - proteina grezza	12,20%
Phosphor - phosphate - fosforo - fosfor	0,50%
Crude ash - cendre brute - cenere bruta - roest - cenere grezza	9,20%
Crude fat - matière grasse brute - raw fat - grass grezzo	2,70%

Zusammensetzung je 100 g - Composizione percentuale in 100 g - Nutritional analysis per kg - Additional nutritional analysis per kg

Other ingredients: Vitamine oder Mineralien. Ein paar sind in der Analyse nicht enthalten.
 Altri additivi: vitamine e minerali. Alcuni non sono presenti nell'analisi.
 Sans vitamines ni minéraux ajoutés. De alcuni minerali e vitamine non compaiono nell'analisi.
 Senza vitamine o minerali. E. consultate il sito per la lista di tutti gli ingredienti aggiunti.

Kraemer Pferdeport
4, Industriestraße 1 + 2
68764 Hockenheim-Talhaus
Germany

Felix Bühler
Ringstrasse Nord 43
55001 Leuzburg
Schweiz

Nettoverpackung
10 kg
Order No.: 490737-10

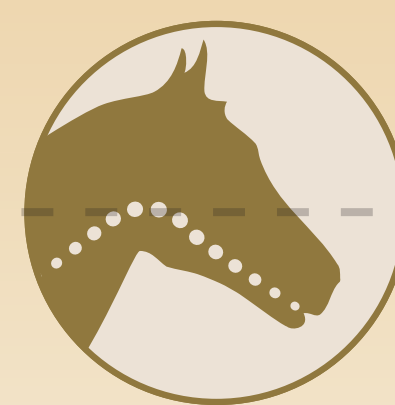
4 053222 633439



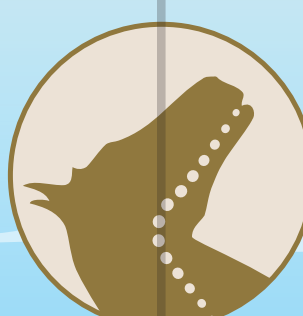
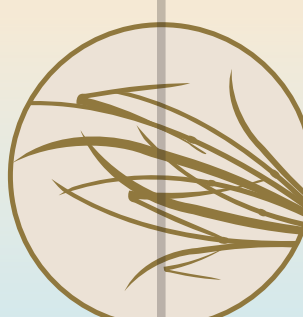
Getreidefrei
Grain-free
Sans céréales
Zonder granen
Senza cereali



Reich an Rohfasern
High in fibre
Riche en fibres brutes
Rijk aan ruwe vezels
Ricco di fibre grezze



Optimale Einspeichelung
Optimal salivation
Favorise la salivation
Goede kauwactiviteit
Favorisce la salivazione



Das Beste der Natur · The best of nature · Le meilleur de la nature
Het beste der natuur · Il meglio della natura

10 kg

Esparsette-Cobs

Sainfoin Cobs · Granulés de sainfoin
Esparsette pellets · Lupinella in pellets

10 kg

